

TeamViewer VPN ile Ekran ve PLC'lere Uzaktan Bağlantı

- Giriş
- Uzak Bilgisayardaki Ayarlar
- Programlayıcı Bilgisayardaki Ayarlar
- PLC Ayarları
- Ekran Ayarları
- Bağlantı

Giriş

TeamViewer, diğer bilgisayarları uzaktan kontrol etmek için yaygın olarak kullanılan bir yazılımdır. Ayrıca uzak bilgisayara bağlı cihazlara bağlantı sağlayan bir VPN özelliğini de destekler.

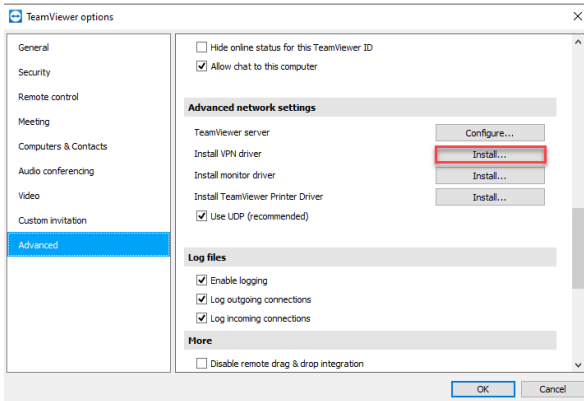
Bu dökümanda, Sysmac Studio ile programlanan NA ekran ve PLC'lere VPN bağlantısı kullanılarak uzaktan nasıl kontrol edileceği anlatılacaktır. Sysmac Studio kurulu olan bir bilgisayarın internet bağlantısı olduğu sürece herhangi bir yerden uzaktaki cihaza bağlanılabilir. Uzaktaki bilgisayarda herhangi bir Omron programının kurulu olmasına gerek yoktur. Uzak bilgisayar, programlayıcı bilgisayar için bir yönlendirici olarak çalışır.

Bunun yapılabilmesi için her iki bilgisayarda da VPN driverlı TeamViewer yüklü olmalıdır ve sadece programlayıcı bilgisayarda Sysmac Studio olması yeterlidir.

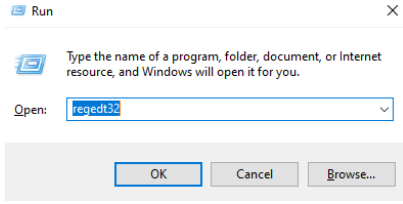


Uzak Bilgisayardaki Ayarlar

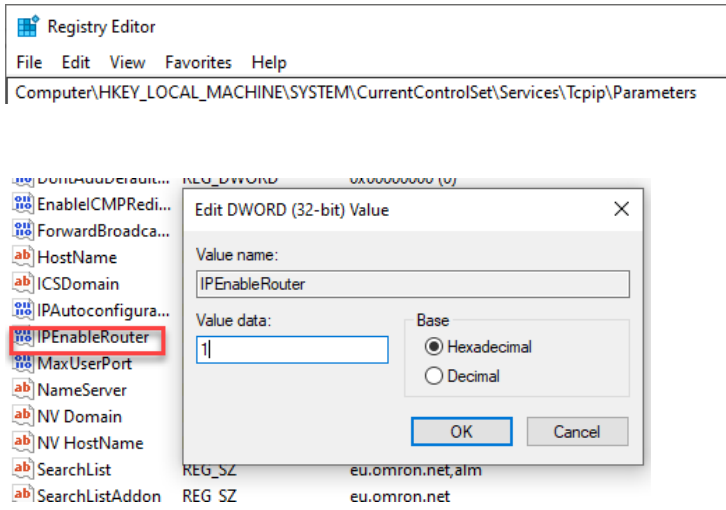
- Bilgisayarda internet bağlantısı olması gereklidir.
- Bilgisayarın IP adresi haberleşilmek istenen PLC veya HMI ile aynı ağda olmalıdır. Bu dökümanda örnek olarak; IP: 192.168.250.10 Mask: 255.255.255.0 kullanılır.
- Haberleşilmek istenen cihazlara ethernet kablosu ile bağlanılır.
- Bilgisayara TeamViewer VPN driver ile birlikte yüklenmelidir. Extras / Options / Advanced / Advanced Options kısmından VPN driver yüklenir.



- Bilgisayarda regedt32 açılır.



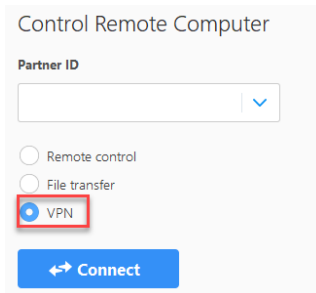
- Buradan HKEY_LOCAL_MACHINE \ SYSTEM \ CurrentControlSet \ Services \ Tcpip \ Parameters uzantısı açılır ve IPEnableRouter '1' yapılır.



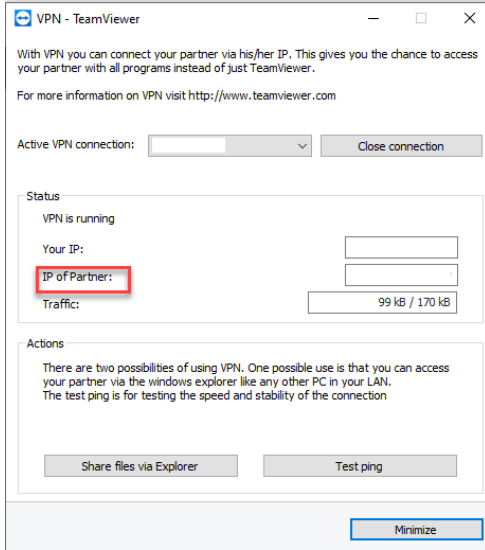
- Bu ayarlardan sonra bilgisayar yeniden başlatılır.

Programlayıcı Bilgisayardaki Ayarlar

- Bilgisayarda internet bağlantısı olmalıdır.
- Uzaktaki bilgisayarda yapılan TeamViewer VPN driver yükleme işlemi bu bilgisayarda da yapılır
- Uzaktaki bilgisayara TeamViewer ile VPN bağlantısı yapılır.



- TeamViewer 'IP of Partner' bilgisi bulunan bir pencere açar.



- Bu IP adresi kopyalanır ve CMD yönetici olarak çalıştırılarak aşağıdaki komut yazılır.
route add <Base IP of the remote computer/Omron devices> mask 255.255.255.0 <IP of Partner> metric 1

Örneğin şu şekilde olabilir.

```
route add 192.168.250.0 mask 255.255.255.0 7.207.174.83 metric 1
```

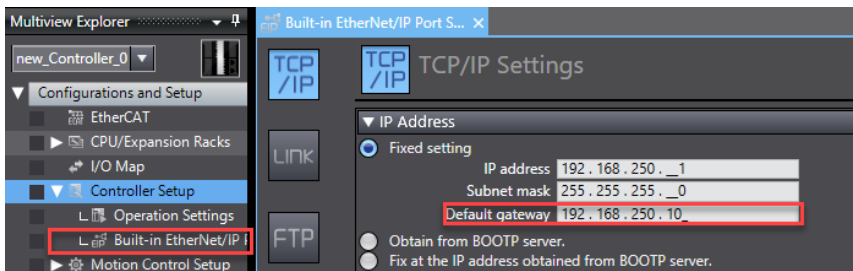
Programlayıcı bilgisayarın ve Omron cihazının IP'si

Uzaktaki bilgisayarın VPN adresi (IP of Partner)

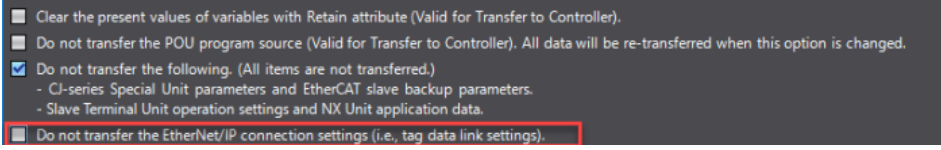
- Bu komut tüm cihazlara yönlendirilmiş bir bağlantı açar. 192.168.250.1'den 192.168.250.255'e.

PLC Ayarları

PLC'nin IP'si uzak bilgisayar ile aynı ağda olmalıdır. Uzak bilgisayarın IP'si 192.168.250.10 olarak ayarlanmıştır. Bu IP adresi Sysmac Studio'da Multiview Explorer'da Configurations and Setup \ Controller Setup \ Built-in Ethernet/IP \ TCP/IP kısmında Default gateway'e girilir.

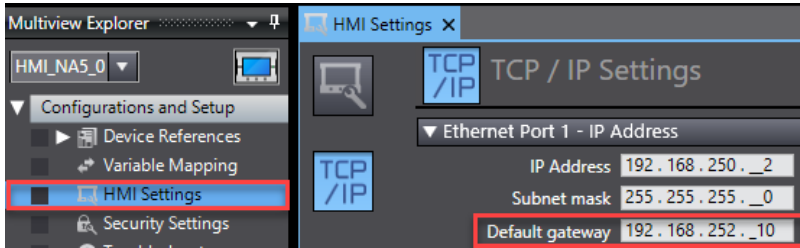


Değişikler PLC'ye gönderilir. Bu yapılırken 'Do not transfer the Ethernet/IP connection settings' tikli ise kaldırılmalıdır.



Ekran Ayarları

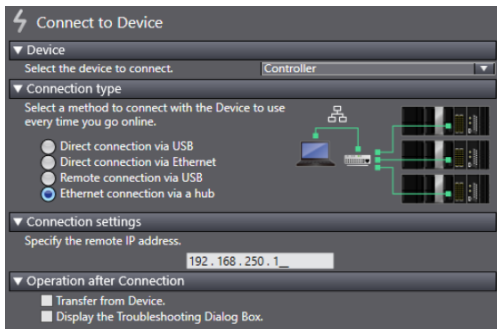
Ekranın IP adresi uzak bilgisayar ile aynı ağda olmalıdır. Uzak bilgisayarın IP adresi Sysmac Studio'da Multiview Explorer'da Configurations and Setup \ HMI Settings \ TCP/IP kısmında Default gateway'e girilir.



Değişiklikler ekrana gönderilir.

Bağlantı

Cihazlara bağlanılırken Sysmac Studio'dan Connect to Device denir ve Ethernet connection via a hub seçilir.



Ekranla bağlantı sağlansa bile test yapıldığında A communications error has occurred oluşur.

