

‘Slave Application Error’ NX-ECC20X’ten Nasıl Kaldırılır?

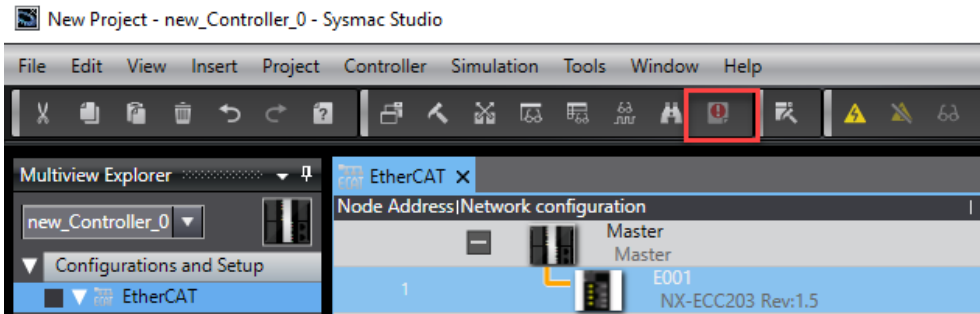
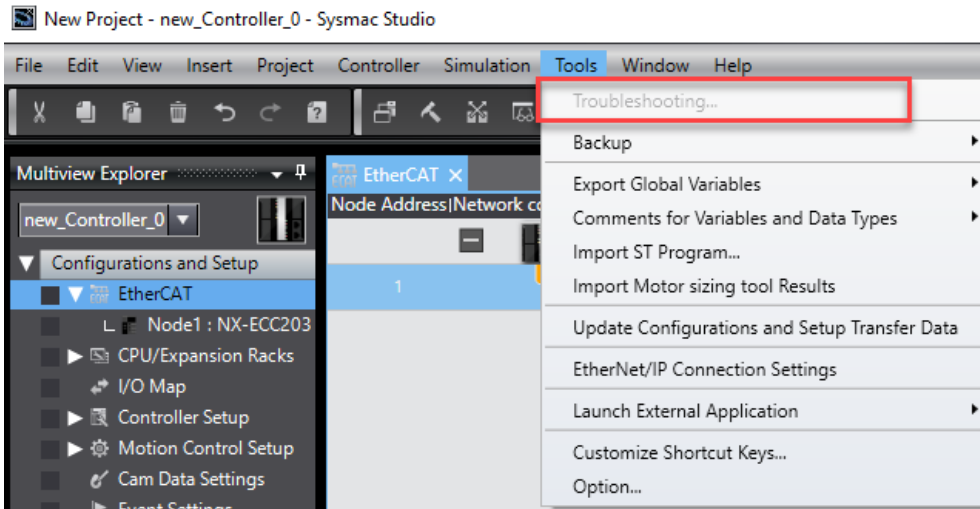
- Giriş
- Troubleshooting Penceresi
- Slave Application Error Kaldırılması

Giriş

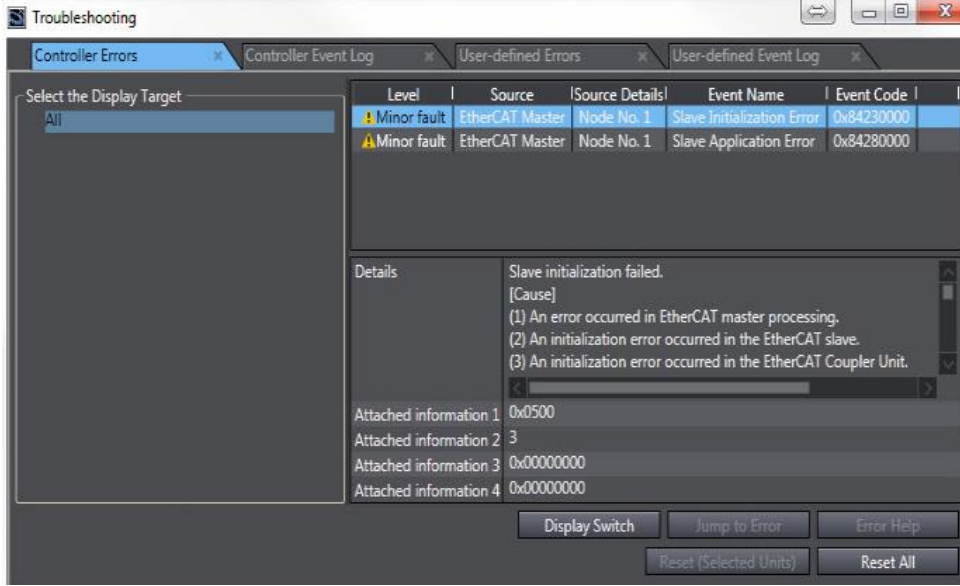
NX-ECC'de oluşan 'Slave Application Error'un farklı nedenleri olabilir. Böyle bir neden yazılım ve donanım arasındaki uyumsuzluktan kaynaklanabilir. Hataların resetlenmesi bu hatayı ortadan kaldırmaz.

Troubleshooting Penceresi

Sysmac Studio'da oluşan hatalar Troubleshooting penceresinde görüntülenir. Troubleshooting penceresini açmanın iki yolu vardır. Tools/Troubleshooting veya Troubleshooting ikonuna tıklanarak açılabilir. Troubleshooting penceresinin açılabilmesi için kontrolcüye online olunması gerekir.



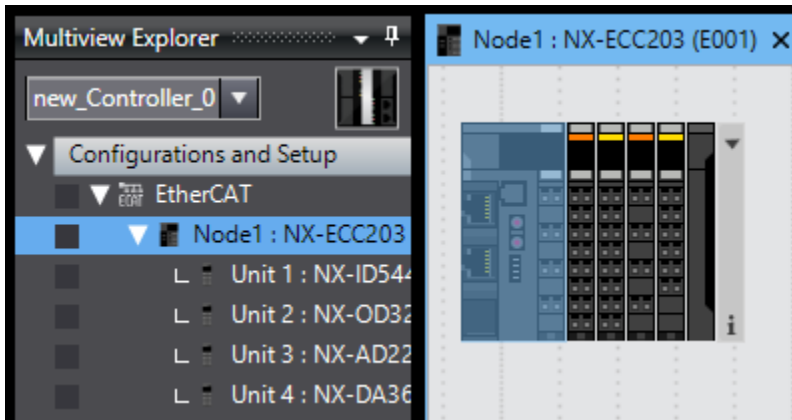
'Slave Application Error' Troubleshooting penceresinde aşağıdaki gibi görülür. Pencerenin sağ altında bulunan 'Reset All' genelde çoğu hatayı sıfırlamak için kullanılır. Fakat bazı durumlarda hatanın sıfırlanması için hatanın kaynağının bilinmesi gerekir. 'Slave Application Error' 'Reset All' ile sıfırlanamaz.



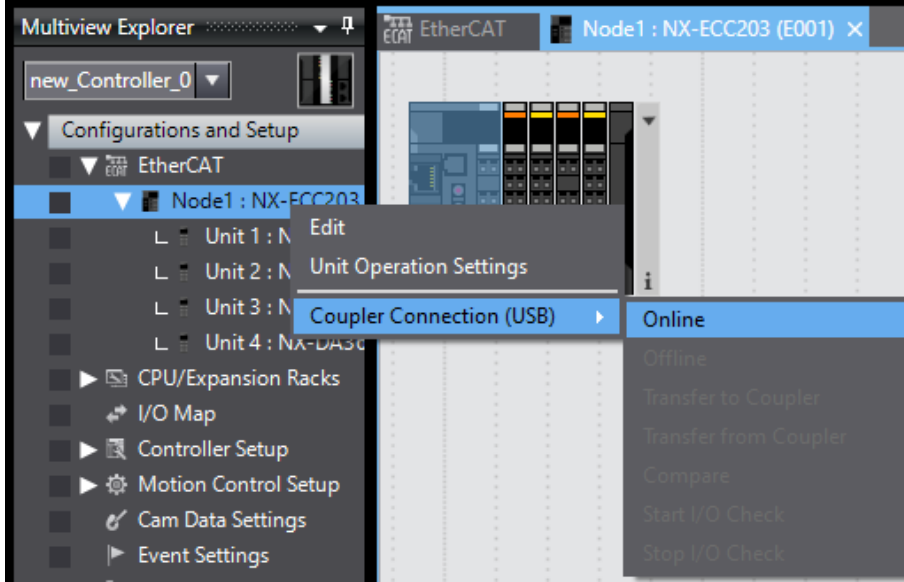
Slave Application Error Kaldırılması

'Slave Application Error'un kaldırılması için öncelikle NX-ECC20X ethercat modülüne üstünde bulunan USB girişinden direk bilgisayara bağlanması gerekir.

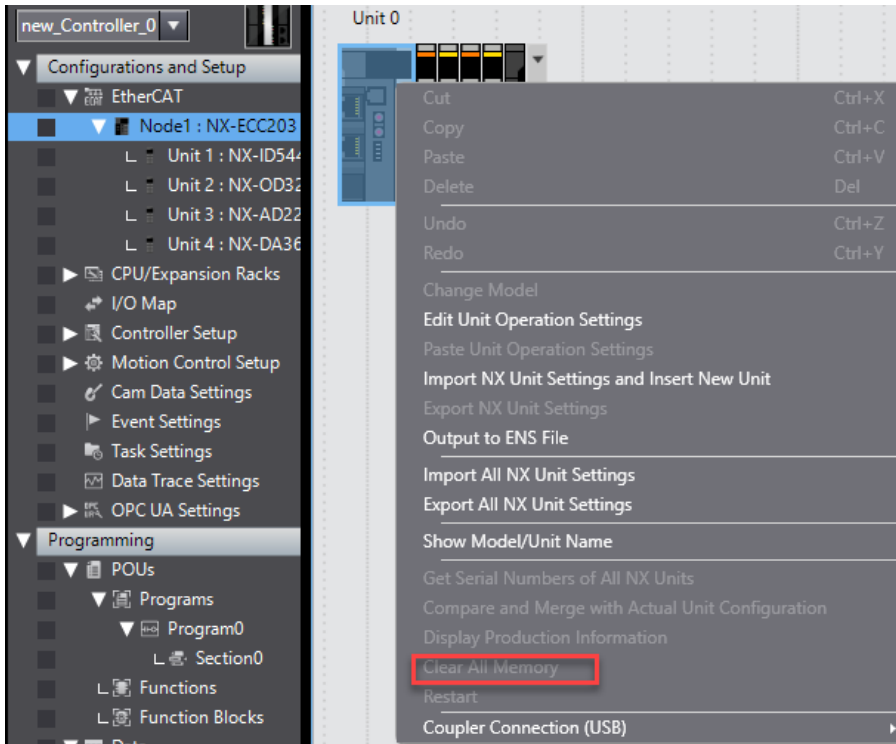
Configurations and Setup / Ethercat / Node1:NX-ECC20X'e çift tıklayarak o node'un penceresi açılır.



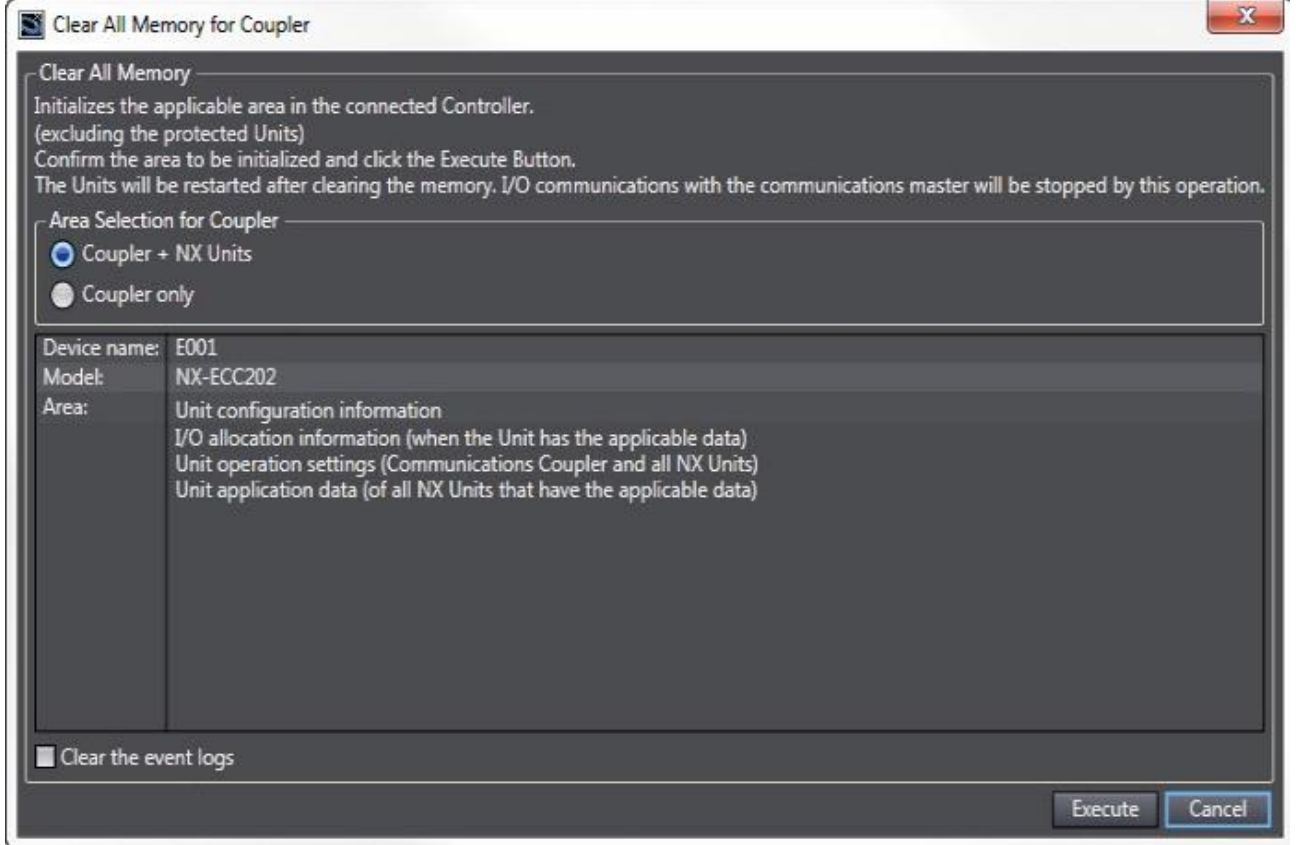
Node'a sağ tıklayarak Coupler Communication (USB) / Online seçilir. Bu şekilde bilgisayardan ethercat modülüne direk bağlantı sağlanır.



Bilgisayar ile modül arasındaki bağlantı sağlandıktan sonra modülün üzerine sağ tıklanarak 'Clear All Memory' seçilir. Bunun aktif olması için modüle online olunması zorunludur.



'Clear All Memory' dedikten sonra açılan pencereden 'Coupler + NX Units' seçilir. Daha sonra sağ alttan Execute seçilir.



Bu işlemten sonra NX-ECC20X ethercat modülü default ayarlarına sıfırlanır ve Slave Application Error kaldırılır.