

# NY Serisi IPC Yedek Almak ve Yükleme

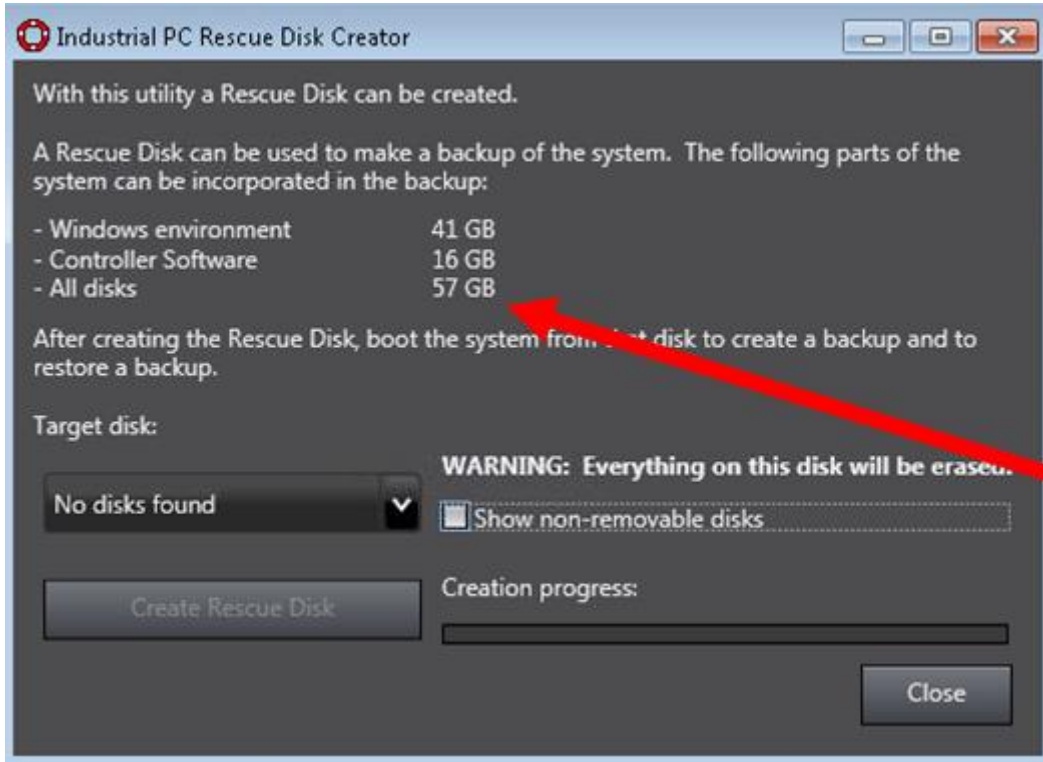
- NY5 Yedekleme
- IPC Rescue Disk Creator
- NY5 Yedek Almak
- NY5 Yedek Yükleme

## NY5 IPC Yedekleme

NY5 Serisi kontrolcülü Endüstriyel Bilgisayar(IPC) modellerinde ilk açılışta yedek alınması tavsiye edilir. NY5 serisinde alınan yedek sadece kendisine aynı IPC'ye yüklenebilir. Bu yüzden ileride yaşanılacak problemlerde sistem geri yükleme yapılabilmesi için ürün ilk açıldığında sistem yedeği alınmalıdır. Yedek alma işlemi bootable bir USB'ye gerçekleştirilebilir. Bir USB aygıtını Bootable yapabilmek için Omron IPC Rescue Disk Creator kullanılmalıdır. Yazılım ücretsizdir.

## IPC Rescue Disk Creator

Rescue Disk Creator Bootable USB cihazı oluşturmaya yarar. IPC'yi açmadan önce başka bir bilgisayarda Rescue disk creator çalıştırılır ve uygun boyuttaki bir USB bellek takılarak program başlatılır. **Şekil 1**'de gösterildiği gibi yedek alınacak USB'nin boyutu en az 57 GB olmalıdır.



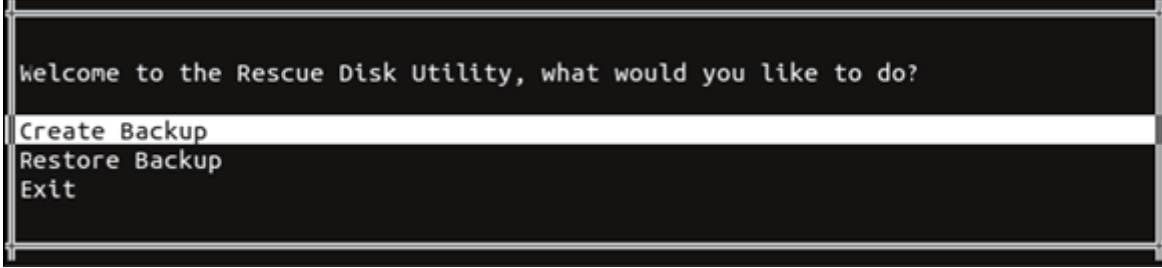
**Şekil 1:** USB Bellek Hafızası

Bir USB aygıtına sadece bir yedek saklanabilir. Alınan yedek ISO dosyası değildir, USB dosyasını bölümlendirilir(partition). Tool ile MBR,Boot partition, Windows ve Kontrolcü alanlarının hepsi yedeklenir.D alanı **yedeklenmez**.

## NY5 Yedek Almak

---

Rescue Disc Creator ile Bootable hale getirilen USB aygıtı IPC'ye takılır ve IPC başlatılır. IPC başlangıcında F11 ile Boot menüsüne gelinir ve takılı olan Bootable USB aygıtı seçilir. USB ile IPC yeniden başlatıldığında Şekil 2'de gösterilen ekran gelir.



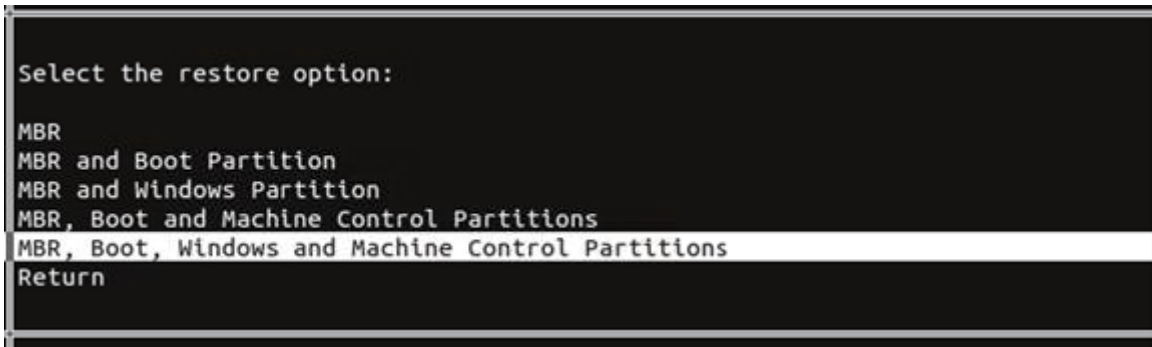
Şekil 2: IPC USB ile başlatıldığında

Yedek almak için Şekil 2'de gösterilen menüden Create Backup seçeneği seçilir. Seçimin ardından MBR, Boot partition, Windows ve Kontrolcü alanlarının hepsi yedeklenir. D alanı **yedeklenmez**.

## NY5 Yedek Yükleme

---

Şekil 2'de gösterilen menüden Restore Backup seçeneği ile daha önce alınan yedek IPC'ye tekrar yüklenerek IPC sıfırlanabilir. Alınan yedek sadece bir sistem içindir. Başka bir IPC'den alınan yedek yüklenemez. Çünkü Tool IPC seri numarasını kontrol etmektedir. NY5 serisinde Şekil 3'te gösterilen yükleme seçenekleri yer almaktadır.



Şekil 3: Yedek Yükleme

Şekil 3'te yüklemek istenilen seçeneklerden biri seçilerek geri yükleme başlatılır.

Not: Yukarıda anlatılan Klonlama tool'u değildir. Bir yedeği birden fazla cihaza yükleyemezsiniz. Bu yüzden her cihazın kendi yedeği olmalıdır.