

NB

ALARM & EVENTS

İÇİNDEKİLER

- Giriş
- Alarmlar
- Alarm Database
- Alarm Görüntüleyiciler
- Event Database
- Event Görüntüleyiciler

Giriş

Bu dökümanda NB Ekranlarda yer alan Alarm ve Olay(Event) görüntüleme fonksiyonları açıklanacaktır.

Alarmlar

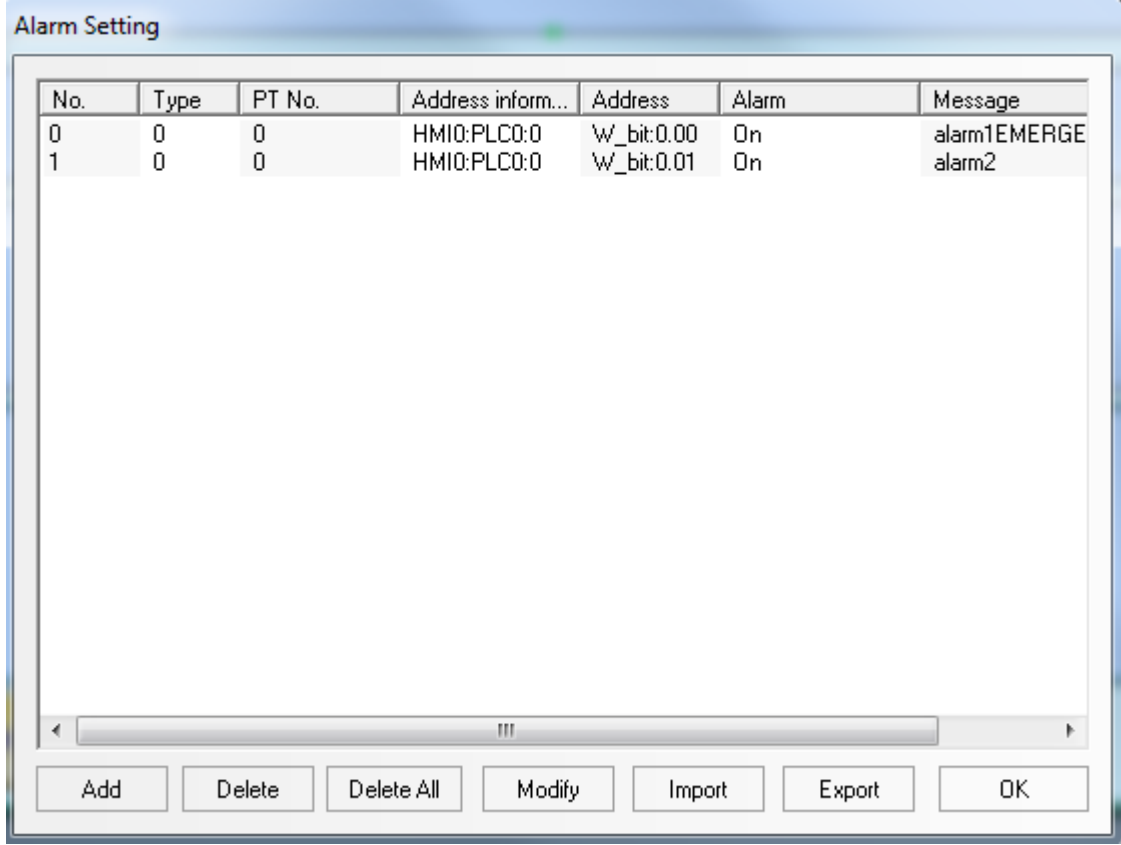
NB Ekranlarda Alarm görüntülemek için **Alarm Display** ve **Alarm** olmak üzere 2 tane hazır fonksiyon yer almaktadır.

Bu fonksiyonlar güncel alarmlar içindir. Bu yüzden geçmiş alarmlar görüntülenmez. Ancak geçmiş alarmlar görüntülenmek isteniyorsa bu alarmlar Event olarak da kaydedilmelidir. Geçmiş eventlar görüntülenebilmektedir.

Alarm Setting Fonksiyonu



Alarm fonksiyonlarını kullanabilmek için öncelikle **Project Database**'de yer alan **Alarm Setting**'den alarmalar eklenir(Şekil 1).



Şekil 1: "Alarm Setting" görünümü

Database'de yer alan parametreler;

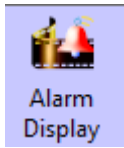
Type: Alarmlar istenirse gruplandırılabilir ve her gruba bir numara verilebilir.

Trigger: Belirlenen adresin yükselen kenarında mı yoksa düşen kenarında mı hatanın aktif edileceği girilir.

Buzzer: İstenilirse alarm oluştuğunda buzzer çalıştırılabilir ve buzeer'ın kaç sn'ye çalışacağı yine buradan ayarlanır.

Message: Alarm oluştuğunda gösterilmek istenen uyarı mesajı yazılır.

Alarm Display Fonksiyonu

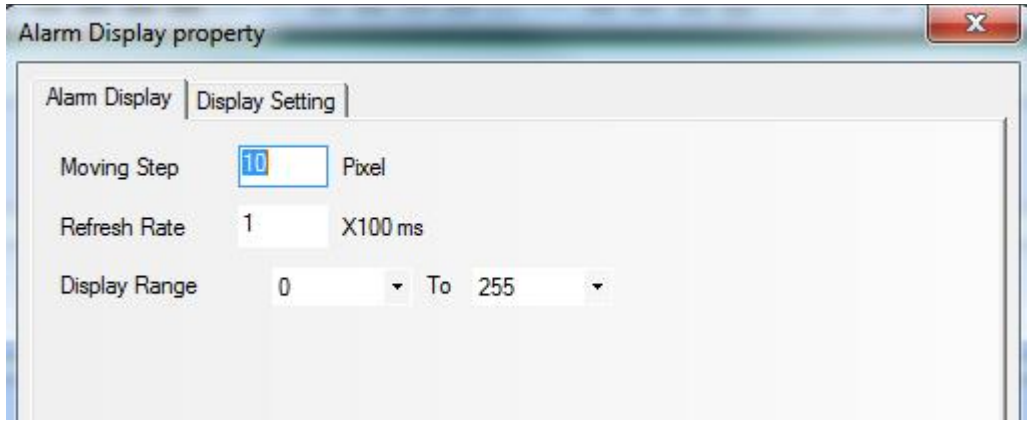


Function Parts(Fonksiyon Parçaları)'da yer alan Alarm Display fonksiyonu, Alarm database'e eklenen koşullardan birisi oluştuğunda alarm database'de belirtilen mesaj kayan yazı şeklinde geçecektir. Bu fonksiyonda ayarlanması gerekenlerin açıklaması aşağıdaki gibidir.

Moving Step(pixel): yazının her yenilemede kaç pixel kayacağını belirlemek için kullanılır. Buradaki değeri arttırılırsa yazı daha hızlı kayacaktır.

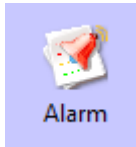
Refresh Rate(x100ms): yazının kaç milisaniyede bir yenileneceği belirlenir. Buradaki değeri artarsa yazının ekranda kaymadan kalma süresi artacaktır.

Display Range: Alarm Database'ine alarmlar kaydedilirken alarmlar için alarm seviyesi verilebilir ve burada sadece belirtilen istenilen alarm seviyeleri gösterilsin seçilebilir.



Şekil 2: Alarm Görüntüleyici

Alarm Fonksiyonu



Alarm Fonksiyonu aktif alarmları alt alta liste şeklinde görüntülemeye yarar. Bknz: Şekil 3



Şekil 3: Alarm Fonksiyonu

Alarm fonksiyonunda ayarlanması gereken parametreler ise aşağıdaki gibidir.

Row Spacing: Gösterilen mesajların arasındaki satır boşlukları

Character spacing: Gösterilen mesajların karakterleri arasında boşluklar

Display Range: Alarm Database'ine alarmlar kaydedilirken alarmlar için alarm seviyesi verilebilir ve burada sadece belirtilen istenilen alarm seviyeleri gösterilsin seçilebilir.

Not: Mesajlar için eğer Graphic Font seçildi ise Row spacing ve Character spacing devre dışı kalır.

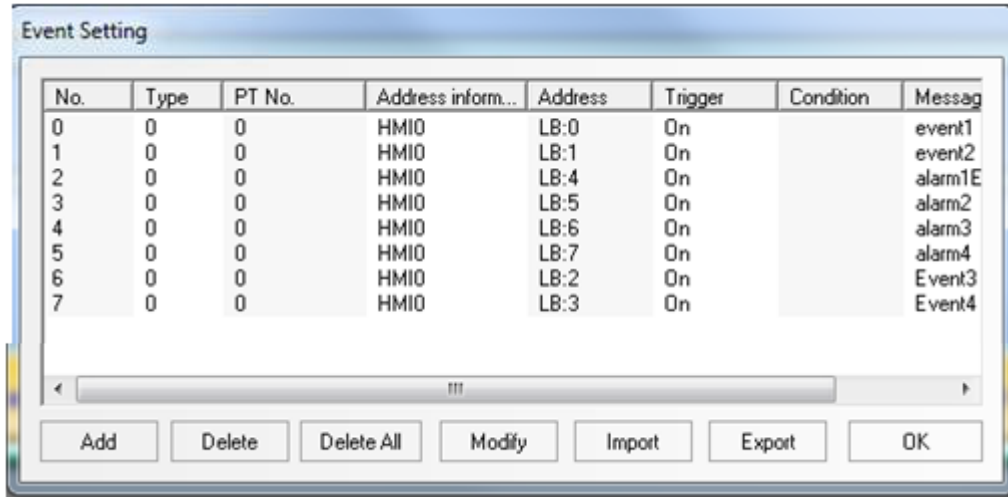
Olaylar (Events)

NB Ekranlarda önceden kaydedilen olayların oluşma anını kaydetmek ve görüntülemek için *Event Display* ve *Event* olmak üzere 2 tane hazır fonksiyon yer almaktadır.

Event Setting Fonksiyonu



Event fonksiyonlarını kullanabilmek için öncelikle *Project Database*'de yer alan *Event Setting*'den alarmlar eklenir(Şekil 4).



Şekil 4: Event setting'in görünümü

Event Setting'de yer alan parametreler;

Type: Olaylar istenirse gruplandırılabilir ve her gruba bir numara verilebilir.

Detection Pattern: Belirlenen adresin yükselen kenarında mı yoksa düşen kenarında mı yoksa bir Word ün karşılaştırma durumuna göre mi olayın aktif edileceği seçilir.

Buzzer: İstenilirse alarm oluştuğunda buzzer çalıştırılabilir ve buzeer'ın kaç sn'ye çalışacağı yine buradan ayarlanır.

Message: Alarm oluştuğunda gösterilmek istenen uyarı mesajı yazılır.

Print: Bir olay oluştuğunda NB'ye bağlı olan printer var ise çıktı alınabilir.

Pop-up Screen: olay ile beraber istenilirse bir sayfa gösterilebilir.

Write Value: Olay ile beraber istenilirse bir adres istenilen değere set edilebilir.

Event Display Fonksiyonu



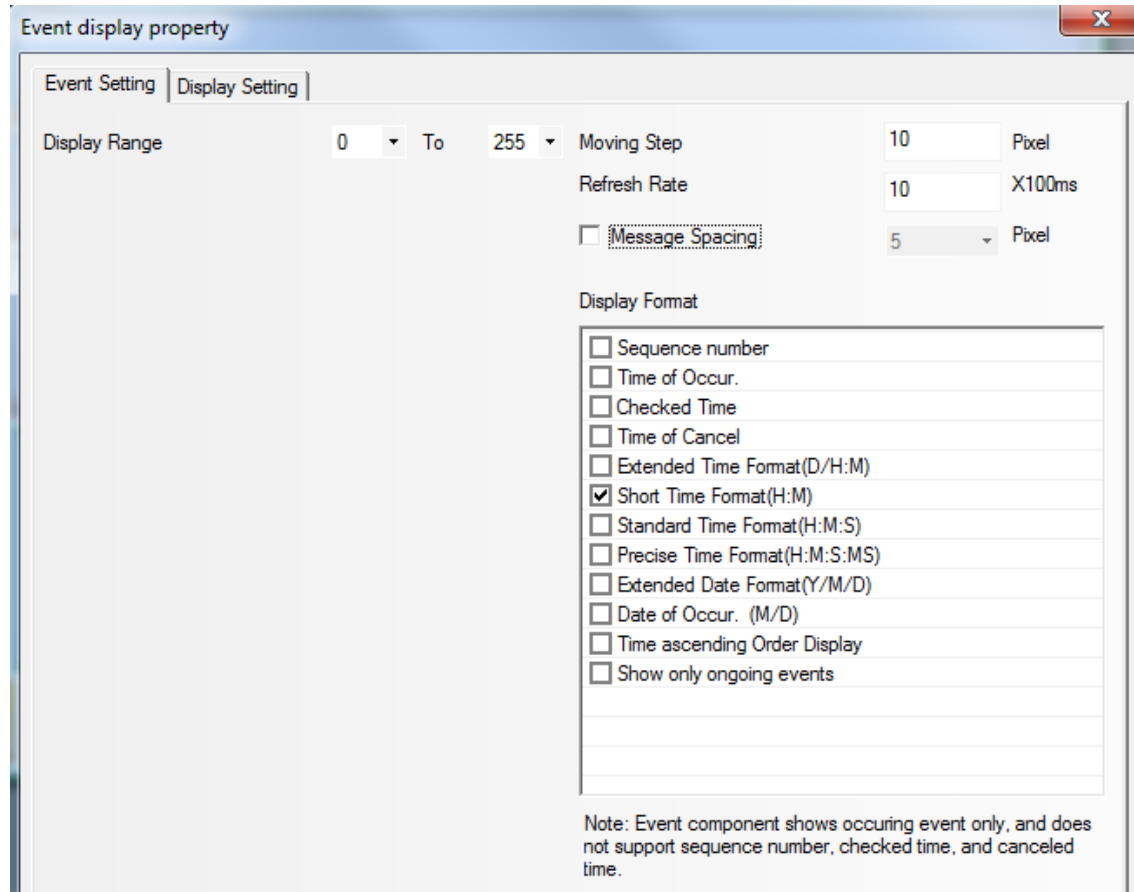
Function Parts(Fonksiyon Parçaları)'da yer alan Event Display fonksiyonu, Event database'e eklenen koşullardan birisi oluştuğunda event database'de belirtilen mesaj kayan yazı şeklinde geçecektir. Bu fonksiyonda ayarlanması gerekenlerin açıklaması aşağıdaki gibidir.

Moving Step(pixel): yazının her yenilemede kaç pixel kayacağını belirlemek için kullanılır. Buradaki değer arttırılırsa yazı daha hızlı kayacaktır.

Refresh Rate(x100ms): yazının kaç milisaniyede bir yenileneceği belirlenir. Buradaki değer artarsa yazının ekranda kaymadan kalma süresi artacaktır.

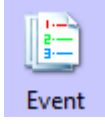
Display Range: Alarm Database'ine alarmlar kaydedilirken alarmlar için alarm seviyesi verilebilir ve burada sadece belirtilen istenilen alarm seviyeleri gösterilsin seçilebilir.

Display Format: Gösterilecek formattaki özellikler. Burada “**Show only ongoing events**” seçeneği önemli. Eğer buradaki özellik aktif edilirse sadece güncel olaylar görüntülenecektir. Geçmiş olaylar görüntülenmeyecektir.



Şekil 5: Olay Görüntüleyici

Event Fonksiyonu



Event Fonksiyonu aktif ya da geçmiş olayları alt alta liste şeklinde görüntülemeye yarar.

Event fonksiyonunda ayarlanması gereken parametreler ise aşağıdaki gibidir.

Row Spacing: Gösterilen mesajların arasındaki satır boşlukları

Character spacing: Gösterilen mesajların karakterleri arasında boşluklar

Display Range: Alarm Database'ine alarmlar kaydedilirken alarmlar için alarm seviyesi verilebilir ve burada sadece belirtilen istenilen alarm seviyeleri gösterilsin seçilebilir.

Check: Uyarının okunup okunmadığının anlaşılması için kullanılır. Seçenek olarak "Tıklama" ve "Çift Tıklama" olarak opsiyon sunmaktadır.

Ayrıca listede yer alan olaylar için duruma göre renk atanarak algılama kolaylaştırılabilir.

Display Format: Gösterilecek formattaki özellikler. Burada "Show only ongoing events" seçeneği önemli. Eğer buradaki özellik aktif edilirse sadece güncel olaylar görüntülenecektir. Geçmiş olaylar görüntülenmeyecektir.