

G9SP CONFIGURATOR'DA DÜŞEN VE YÜKSELEN FB KENAR EKLEME

İÇİNDEKİLER

- Açıklama
- Yükselen Kenar ve Düşen Kenar Fonksiyon Bloğunun Eklenmesi

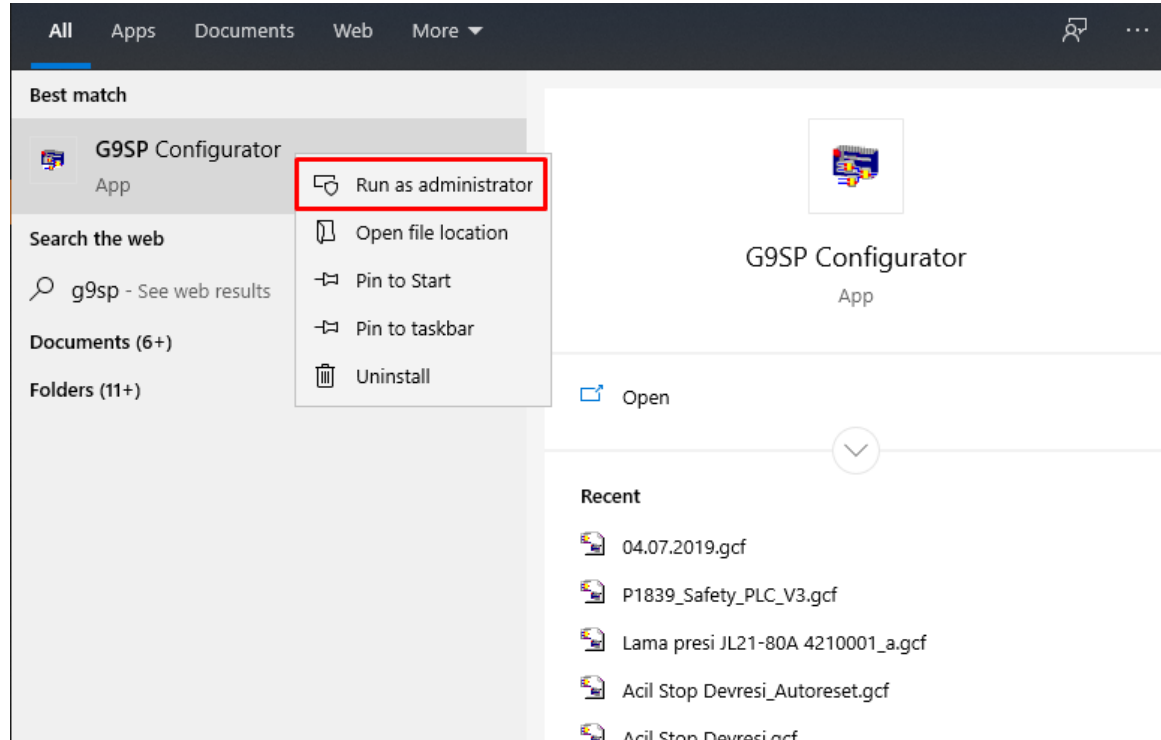
Açıklama :

Bu dökümanda G9SP plc'ler için G9SP Configurator programında yükselen ve düşen kenar ekleme nasıl yapıldığı anlatılmaktadır.



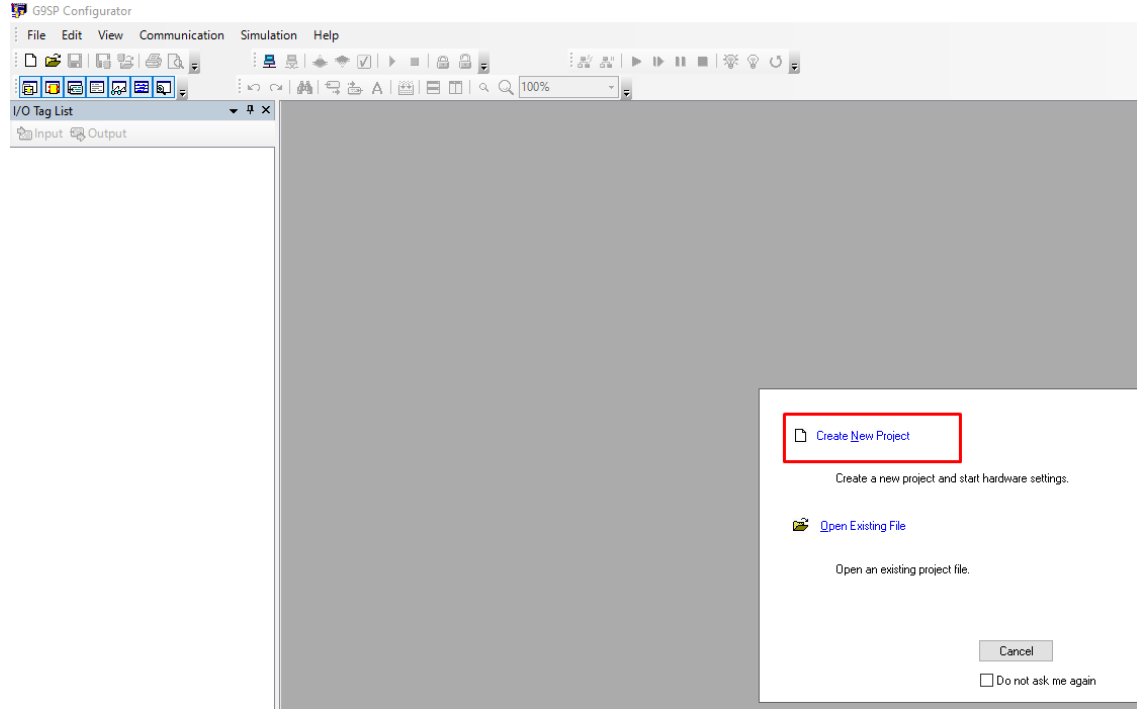
Yükselen Kenar ve Düşen Kenar Fonksiyon Bloğunun Eklenmesi :

Öncelikle G9SP Configurator programı yönetici modunda açılır:

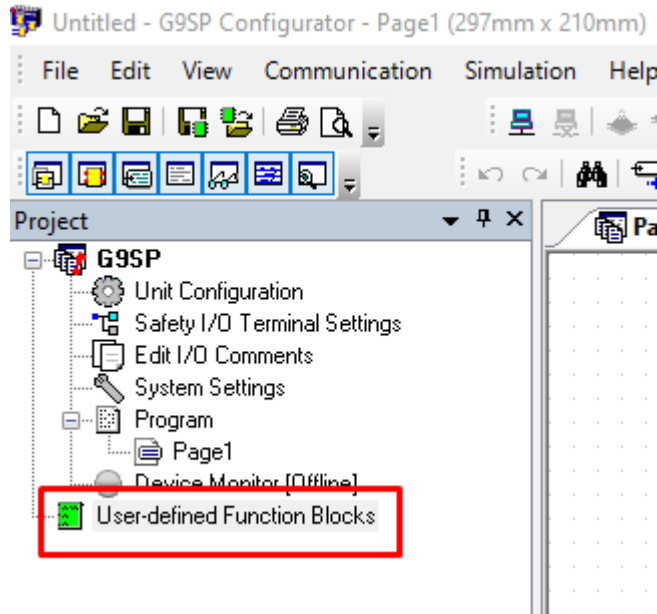


Not: Eğer yönetici modunda açılmaz ise, program bir seferliğe mahsus “Düşen Kenar ve Yükselen Kenar” fonksiyonlarını eklemeye izin verir.

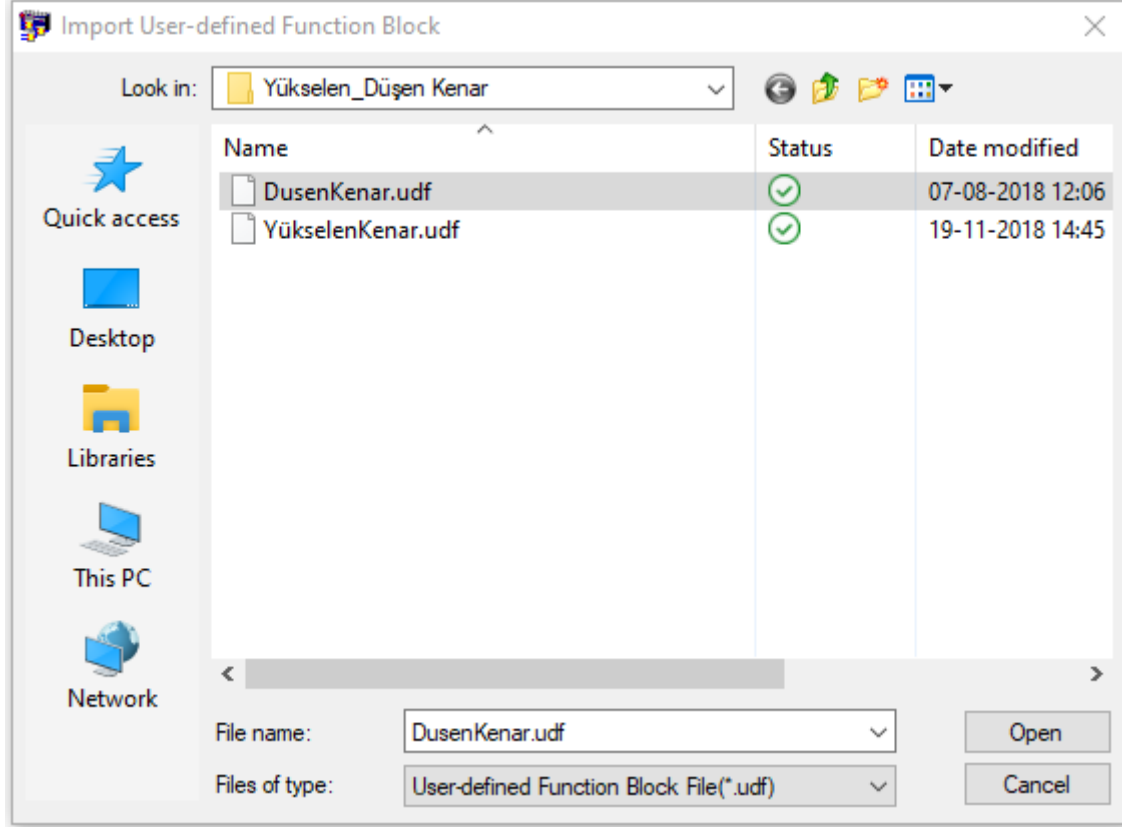
Bir sonraki adımda G9SP Configurator programında yeni bir proje “Create New Project” sekmesi yardımıyla açılır :



Gerekli “Hardware Settings – Unit Configuration” konfigürasyonu yapıldıktan sonra G9SP Configurator programında proje sayfasına kadar gelinir :



Ardından yukarıda işaretlenen “Project” menüsünde “User-defined Function Blocks” sekmesi sağ tıklanarak “Import” seçeneği tıklanır ve sırasıyla “Düşen Kenar ve Yükselen Kenar” fonksiyonları tek tek programa eklenir :



Not: Import ederken her biri için program şifre konulmak istenip istenmediğini sorar, eğer konulmak istenmiyor ise, aşağıdaki resimdeki gibi boş bırakılarak “Ok” butonuna basılır :

