

CJ1W-MCH72'ye USB ve Ethernet/IP ile Baęlanma

İÇİNDEKİLER

- Giriş
- CJ1W-MCH72'ye USB ile Baęlanma
- CJ1W-MCH72'ye Ethernet/IP ile Baęlanma
- Sonuç

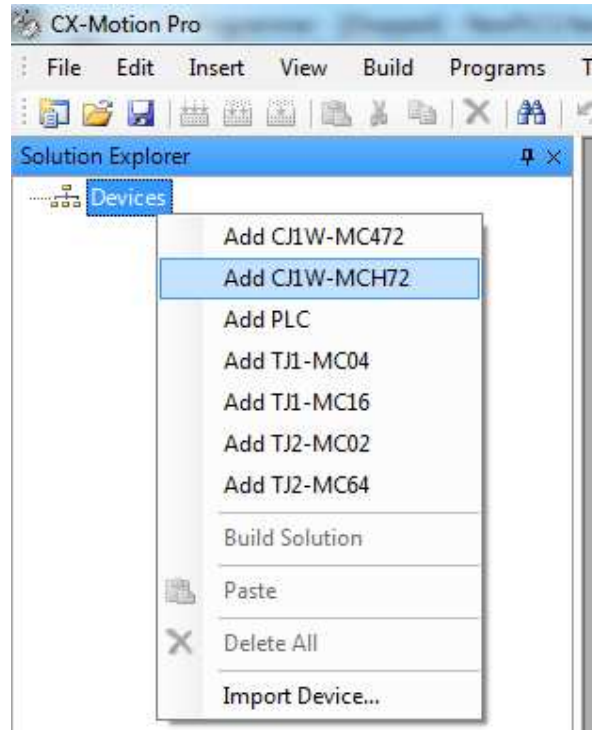
1. Giriş

Bu dökümanda PLC tabanlı gelişmiş hareket kontrolörlerinden biri olan Trajexia CJ1W-MCH72 modülüne USB ve Ethernet/IP üzerinden Cx-Motion Pro programıyla bağlanma, program yükleme/indirme işlemleri anlatılacaktır.

Kullanılacak PLC CJ2M-CPU33'dir. IP adresi "192.168.250.1"; CJ1W-MCH72 ek modülün unite adresi ise "2" olarak ayarlanmıştır.

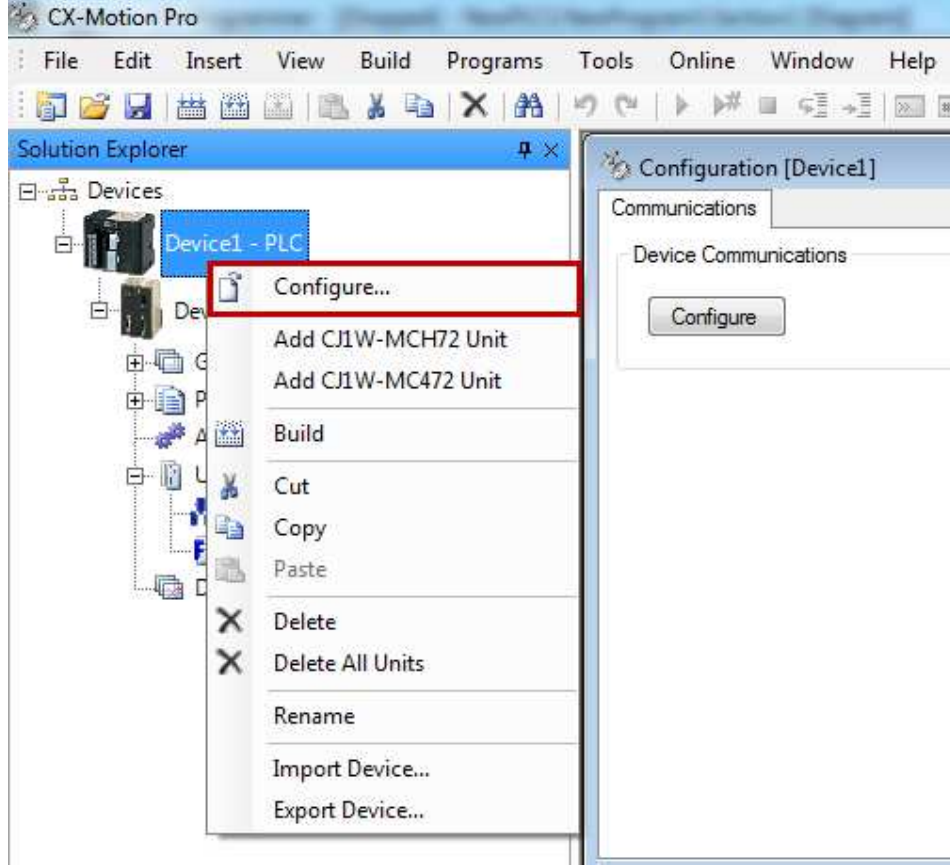
2. CJ1W-MCH72'ye USB ile Bağlanma

1. İlk olarak Cx-One yazılım paketi ile beraber gelen Cx-Motion Pro programı açılır. Sol taraftaki "Solution Explorer" penceresindeki "Devices" seçeneğine sağ tıklanarak "Add CJ1W-MCH72" seçeneği seçilir. (Şekil 1)



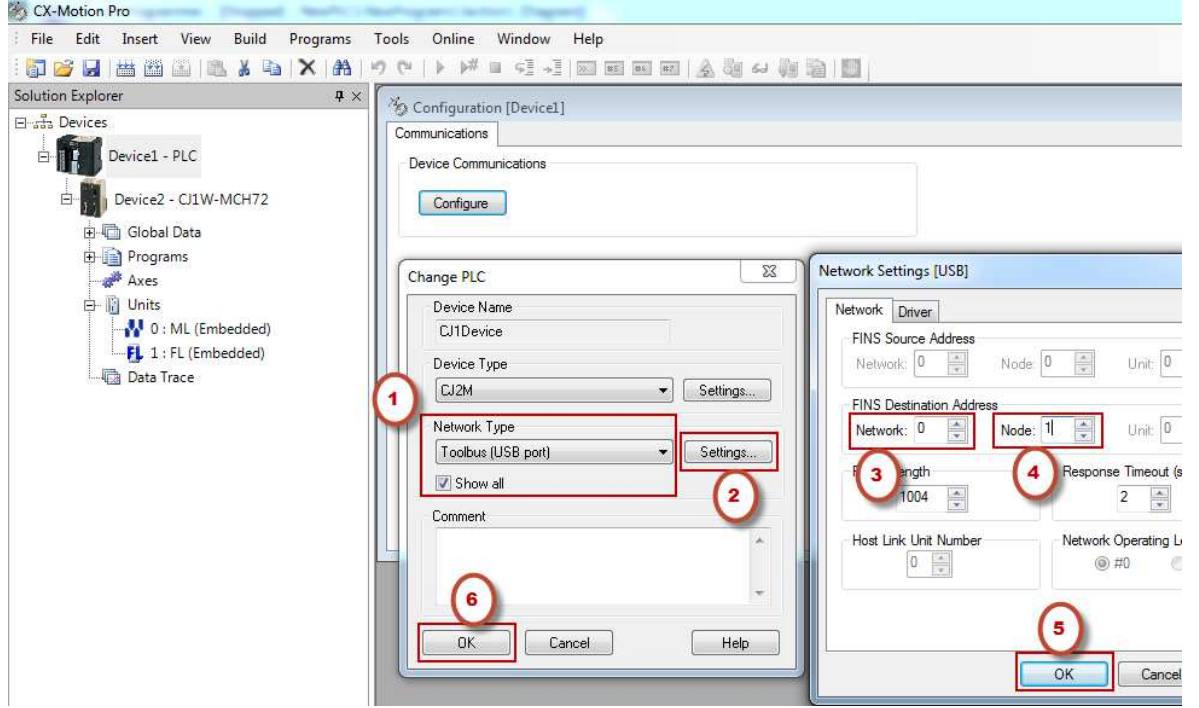
Şekil 1 : Cx-Motion Pro'da CJ1W-MCH72'nin eklenmesi

2. “Device1 – PLC” olarak eklenen PLC'ye sağ tıklanarak “Configure” seçeneği seçilir. (Şekil 2)



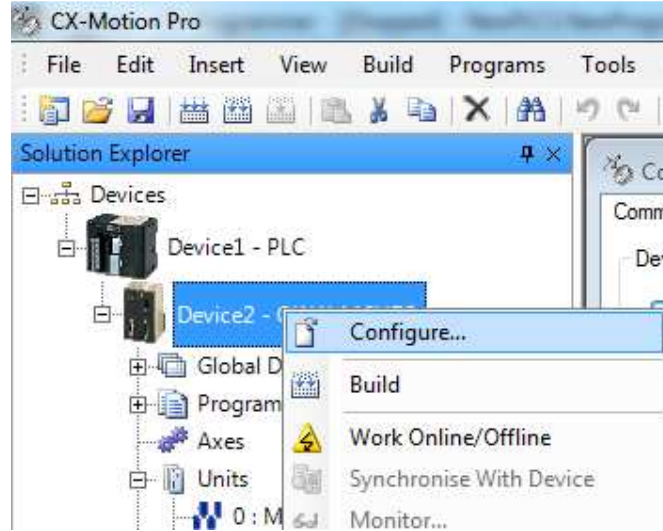
Şekil 2 : Cx-Motion Pro'da PLC ayarlarının açılması

3. Açılan “Change PLC” penceresinde bağlanılmak istenilen PLC seçilir. “Network Type” kısmında “Show all” seçeneği tıklanır ve “Toolbus (USB port)” seçeneği seçilir. “Settings” butonuna tıklanarak “Network” değeri "0" ve “Node” değeri -IP adresinin (192.168.250.1) son hanesi olan- "1" yapılır. “OK” seçeneği ile tüm pencereler kapatılır. (Şekil 3)



Şekil 3 : Cx-Motion Pro'da USB bağlantısı için yapılması gereken PLC ayarları

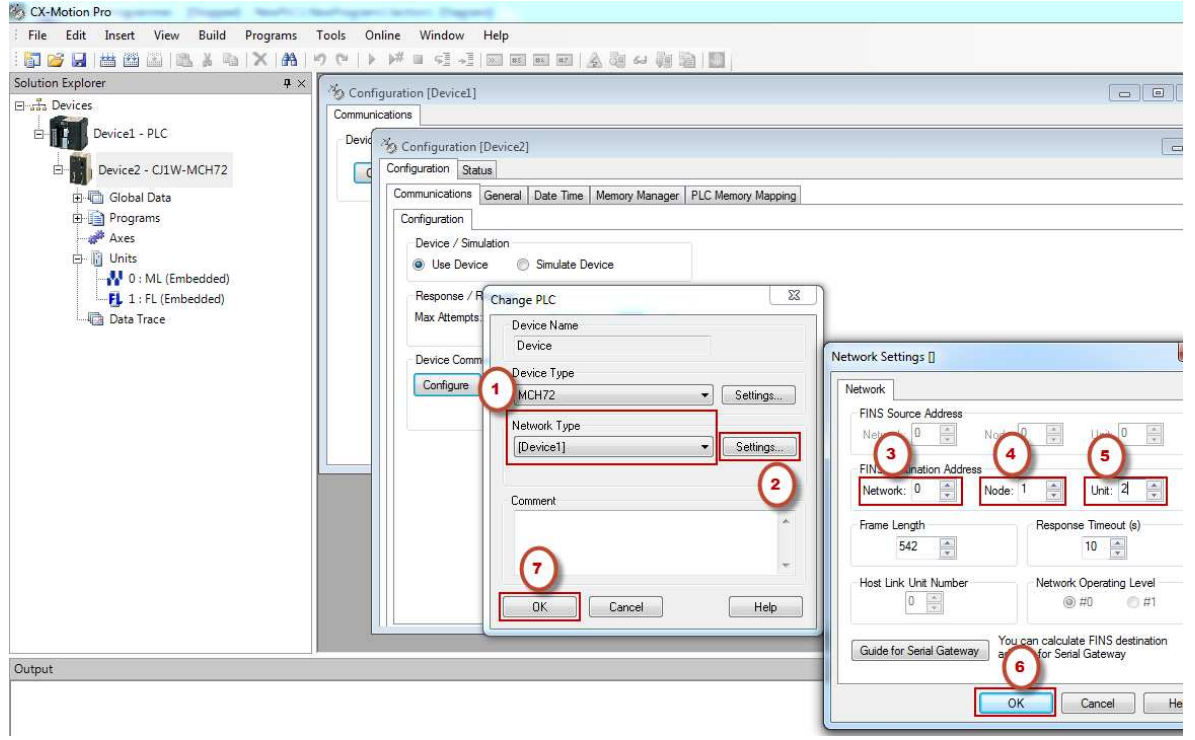
4. CJ1W-MCH72'nin ayarlarına erişebilmek için "Solution Explorer"da bulunan "Device2 - CJ1W-MCH72" üzerine sağ tıklanarak "Configure" seçilir. (Şekil 4)



Şekil 4 : Cx-Motion Pro'da CJ1W-MCH72 ayarlarına ulaşılması

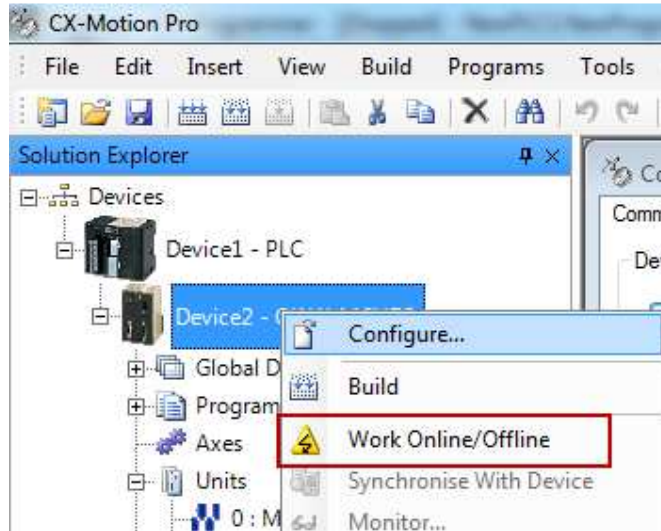
5. Açılan pencerede "Network Type" [Device1] olmalıdır. "Settings" seçeneğine tıklanır ve "Network:0, Node:1, Unit:2" ayarları yapılır. "Node" adresi IP adresinin

son hanesidir. (Şekil 5) (Bu uygulamada 192.168.250.1'dir. Unit adresi ise CJ1W-MCH72 üzerindeki rotary switchler ile ayarlanan ünite adresidir.).



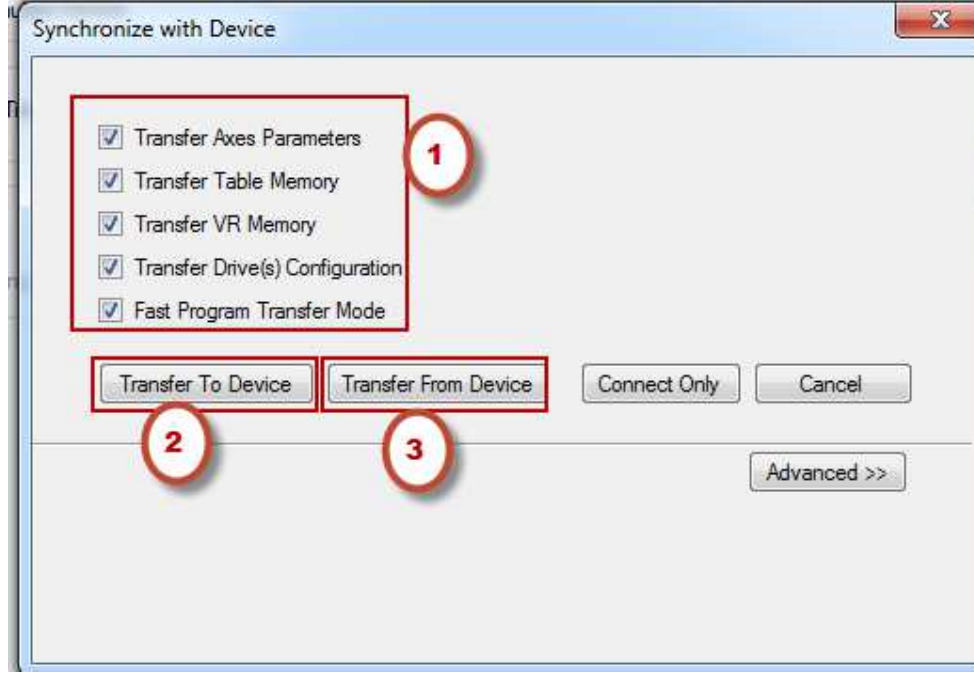
Şekil 5 : Cx-Motion Pro'da USB bağlantısı için yapılması gereken CJ1W-MCH72 Ayarları

6. “*Solution Explorer*”a sağ tıklanarak “*Work Online/Offline*” seçeneği ile online olunur. (Şekil 6)



Şekil 6 : Cx-Motion Pro'da CJ1W-MCH72 'ye online olmak

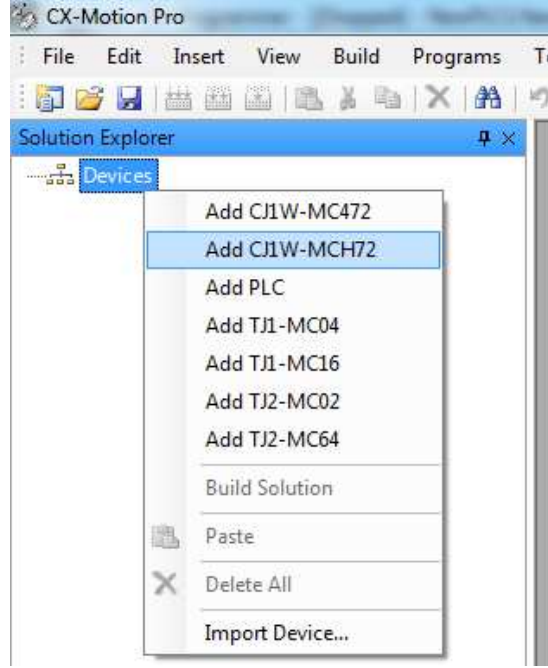
7. Açılan pencerede tüm seçenekler işaretlenerek (1) “*Transfer From Device*” (3) ile CJ1W-MCH72'den program çekilebilir. “*Transfer To Device*” (2) seçeneği ile mevcut program CJ1W-MCH72'ye yüklenebilir.



Şekil 7 : Cx-Motion Pro'da program transferi yapmak

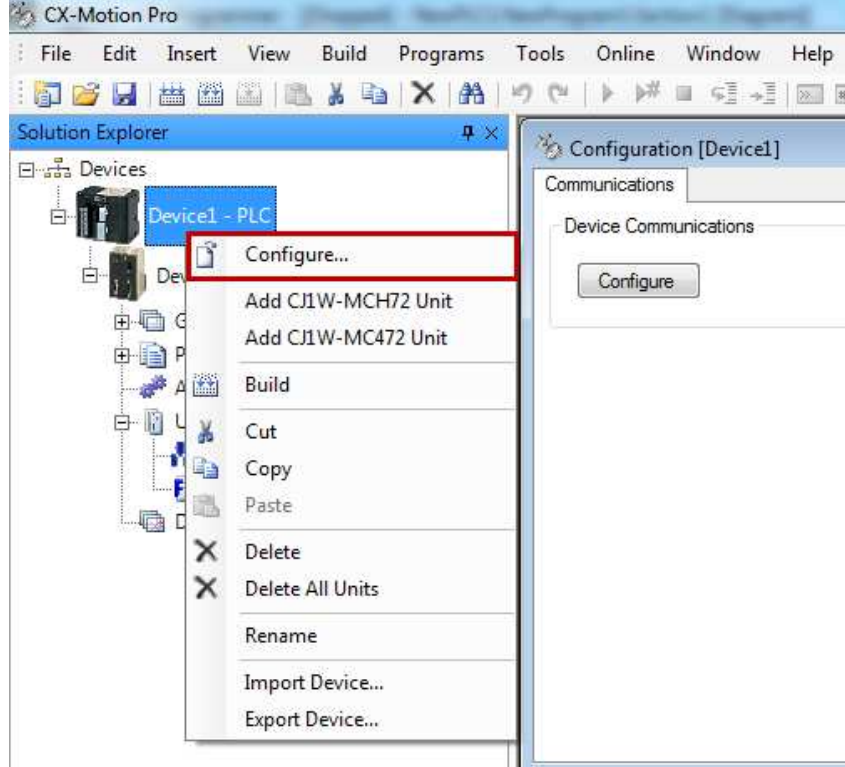
3. CJ1W-MCH72'ye Ethernet/IP ile Bağlanma

1. Cx-One yazılım paketi ile beraber gelen Cx-Motion Pro programı açılır. Sol taraftaki “*Solution Explorer*” penceresindeki “*Devices*” seçeneğine sağ tıklanarak “*Add CJ1W-MCH72*” seçeneği seçilir. (Şekil 8)



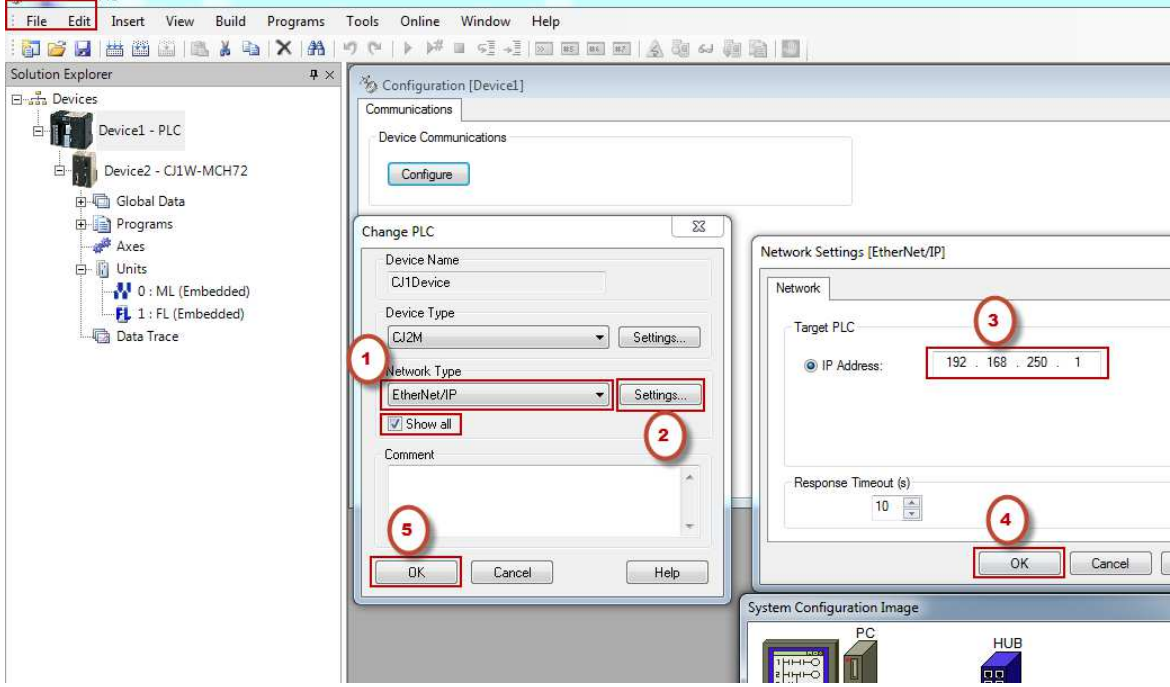
Şekil 8 : Cx-Motion Pro’da CJ1W-MCH72’nin eklenmesi

2. “Device1 – PLC” olarak eklenen PLC’ye sağ tıklanarak “Configure” seçeneği seçilir. (Şekil 9)



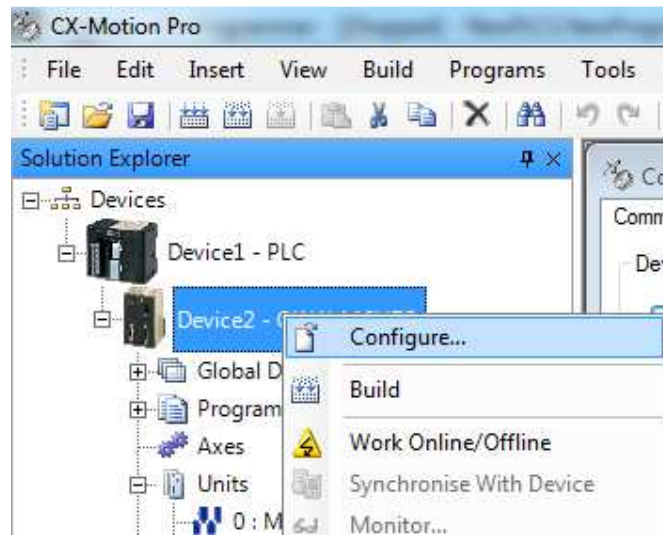
Şekil 9 : Cx-Motion Pro’da PLC ayarlarının açılması

3. Açılan “Change PLC” penceresinde bağlanılmak istenilen PLC seçilir. “Network Type” kısmında “Ethernet/IP” seçeneği seçilir. “Settings” butonuna tıklanarak “Network” penceresinde IP adresi (192.168.250.1) girilir. “OK” seçeneği ile tüm pencereler kapatılır. (Şekil 10)



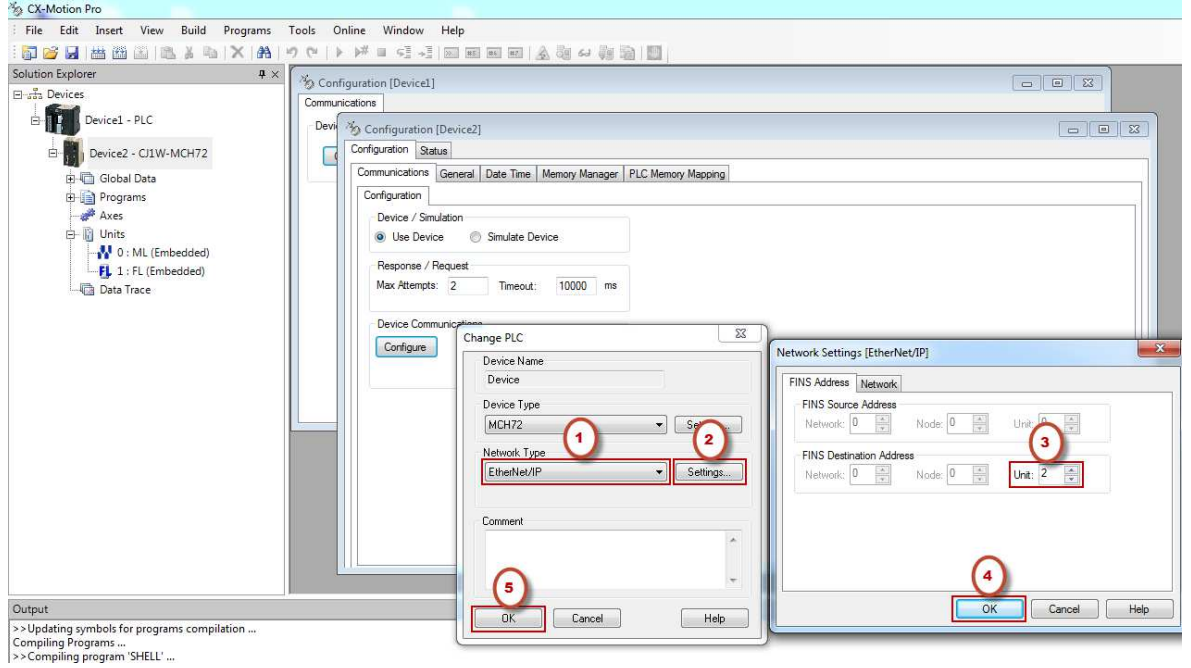
Şekil 10 : Cx-Motion Pro’da Ethernet/IP bağlantısı için yapılması gereken PLC ayarları

4. CJ1W-MCH72’nin ayarlarına erişebilmek için “Solution Explorer”da bulunan “Device2 - CJ1W-MCH72” üzerine sağ tıklanarak “Configure” seçilir. (Şekil 11)



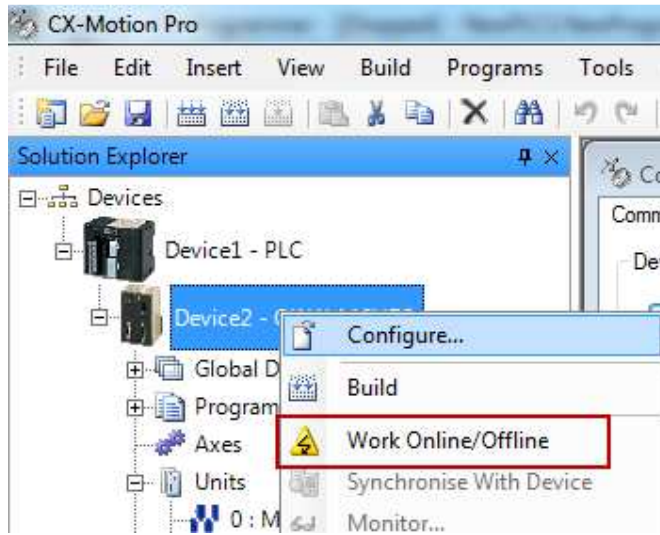
Şekil 11 : Cx-Motion Pro’da CJ1W-MCH72 ayarlarına ulaşılması

5. Açılan pencerede “*Network Type*” [Ethernet/IP] olmalıdır. “*Settings*” seçeneğine tıklanır ve “*Unit:2*” ayarları yapılır. (Unit adresi CJ1W-MCH72 üzerindeki rotary switchler ile ayarlanan ünite adresidir.) (Şekil 12). “*Network*” tabında cihazın IP adresi tekrar kontrol edilir. (Bu uygulamada *192.168.250.1*)



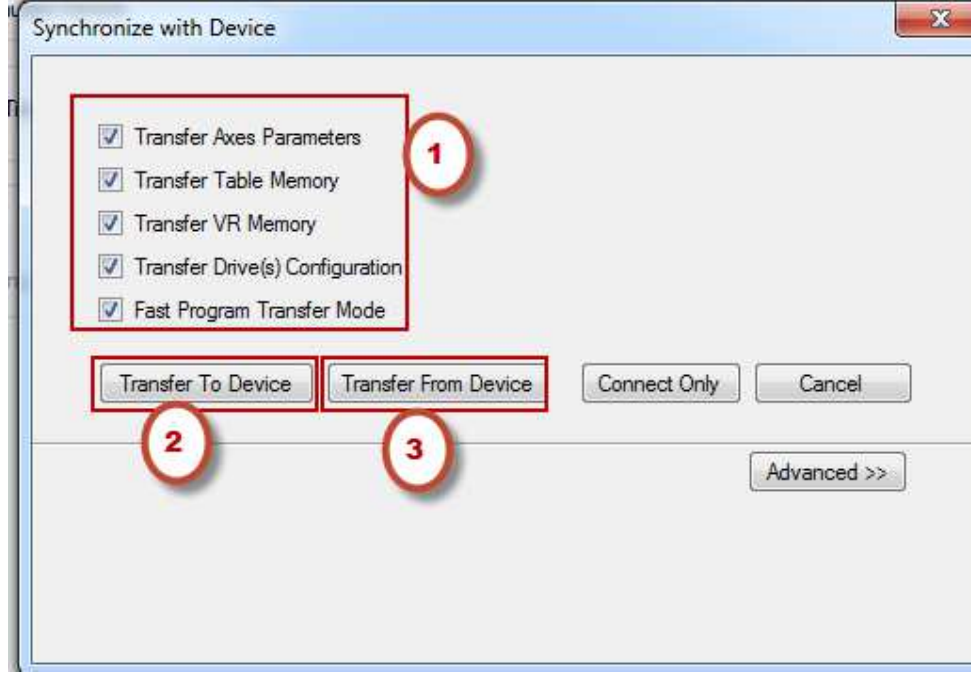
Şekil 12 : Cx-Motion Pro’da Ethernet/IP bağlantısı için yapılması gereken CJ1W-MCH72 ayarları

6. “*Solution Explorer*”a sağ tıklanarak “*Work Online/Offline*” seçeneği ile online olunur. (Şekil 6)



Şekil 6 : Cx-Motion Pro'da CJ1W-MCH72'ye online olmak

7. Açılan pencerede tüm seçenekler işaretlenerek (1) “*Transfer From Device*” (3) ile CJ1W-MCH72'den program çekilebilir. “*Transfer To Device*” (2) seçeneği ile mevcut program CJ1W-MCH72'ye yüklenebilir.



Şekil 7 : Cx-Motion Pro'da program transferi yapmak

4. Sonuç

Cx-Motion Pro programıyla PLC üzerinden CJ1W-MCH72'ye önce USB, daha sonra Ethernet/IP ile bağlanılmak için gerek ayarlamalar yapılmıştır. Bu iki bağlantı yöntemi gerçekleştirildikten sonra program yükleme/indirme işlemleri yapılabilmektedir.